



Rollbarer Mustertisch in weiß/aqua mit verschließbaren Setzkästen zur individuellen Bemusterung



Zentral positioniert steht die große Besprechungsbank im Bemusterungsbereich. Vor den zur Raumverdunkelung angeordneten Textilgeweben sind verschiebbare Planhängewände aus Polycarbonat gelagert



Fotos: WerbeStudio Hild, Bielefeld

In der Corianfläche des Mustertisches ist das Goldbecklogo eingelassen. Dreiseitig werden projektspezifisch bestückte Setzkästen im Grundkorpus gelagert

Wie in einem Musterkabinett sind Handmuster im Raum rundum ausgebreitet

Wie Beratung gelingt

Ein guter Verkäufer im Modefachgeschäft stellt in angenehmem Ambiente seinem Kunden Sakko, Hemd und Krawatte überzeugend zusammen. Die Goldbeck AG ermöglicht in ihrem Kundencenter eine professionelle Bemusterung für ihre gewerblichen Hochbaukunden.

Für Architekten und Planer war es schon immer ein besonderer Moment, mit dem Bauherren die Bemusterung des gemeinsamen Projekts durchzuführen. Kein Wunder, denn bei einer Bemusterung werden Entscheidungen herbeigeführt und Qualitäten bestimmt. Kernstück des Kundenforums der Goldbeck AG, einem Baudienstleister mit 3000 Mitarbeitern, ist ein großer Bemusterungskubus in der Raummitte.

Individuelle Setzkästen

Dort werden die für die Bemusterung vorbereiteten Handmuster in individuell bestückbaren Setzkästen präsentiert.

Umrahmt wird der Kubus durch ein Kabinett von Handmustertafeln. Die Handmuster und Wandfächer sind nach Kategorien wie Wandbeläge, Bodenbeläge, Beschläge oder Gebäudetechnikelemente geordnet und auf die Produktlinien von Goldbeck abgestimmt. Neben der Livebemusterung haben Kunde und Verkäufer über eine Software Zugriff auf Daten zu Bauweise, Technik und Referenzen der zu bemusternden Produkte.

Die Grundmöbel und Hintergründoberflächen des Raums wurden in neutralen Farbtönen ausgebildet. »Hot Spots« wie die große Besprechungsbank oder der Bemusterungskubus sind rot

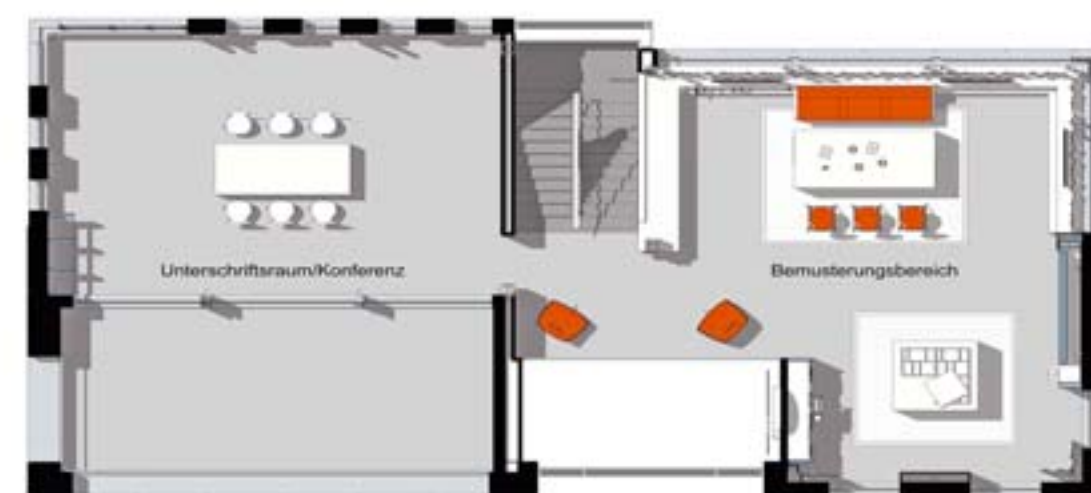
akzentuiert. LED-Technik hinterleuchtet die Möbelemente aus Corian.

Im Kundenforum erhalten Kunden einen detaillierten und realitätsnahen Einblick in ihr geplantes Projekt – der Dialog und die Entscheidungsfindung werden deutlich erleichtert. *HN*

Projektbeteiligte

Entwurf: **Goldbeck GmbH**,
Architekt Martin Schimpf
33649 Bielefeld, www.goldbeck.de

Tischlerarbeiten/Innenausbau:
Tischlerei Formsache, Inh. Ralph Sauer,
33602 Bielefeld, www.formsache-rs.de



Grundriss des Goldbeck-Kundenforums, eines interaktiven »virtuell-reellen« Bemusterungsraums